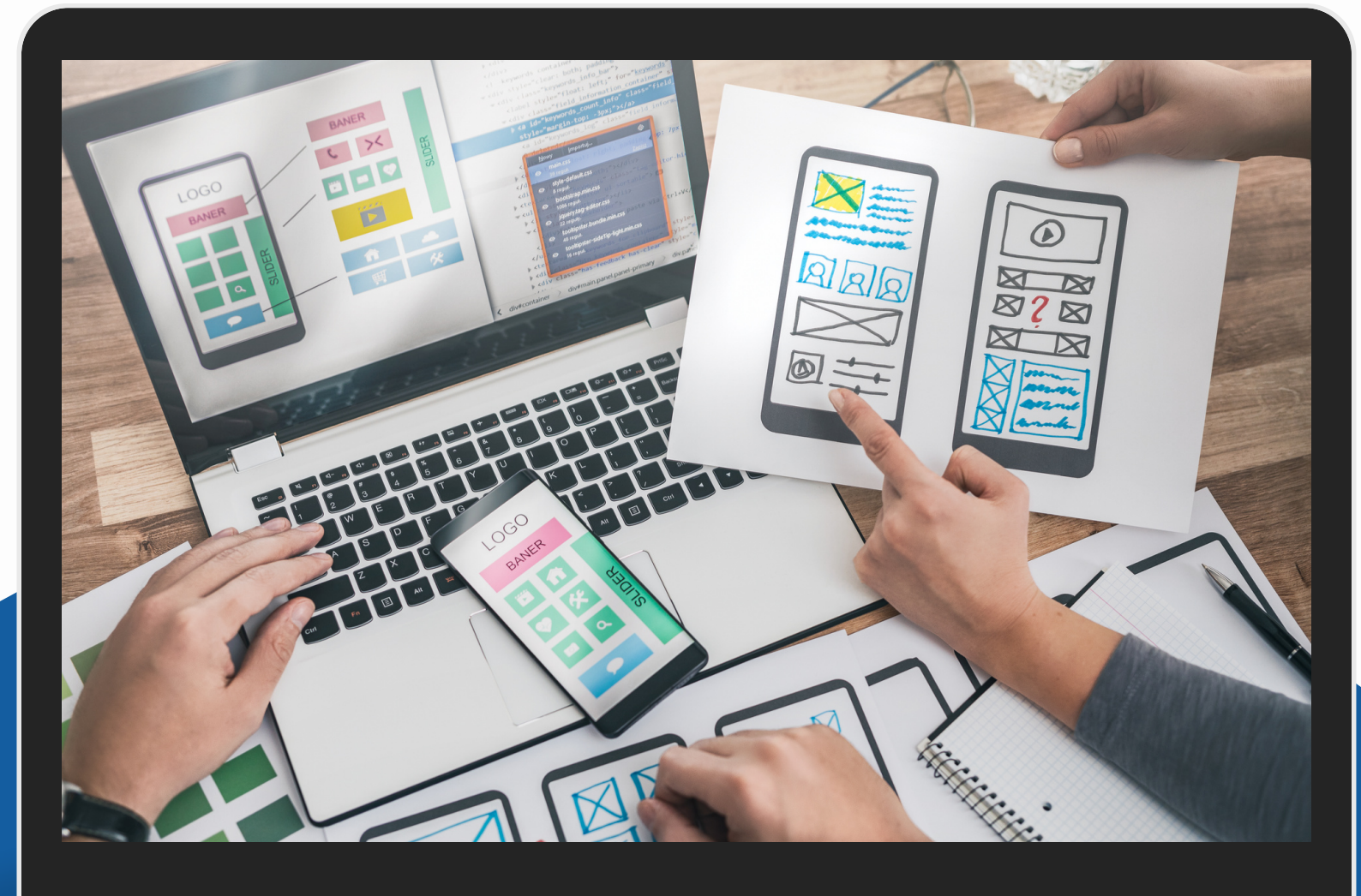


Evaluación de Sitios Web educativos

César A. Delgado B.
Profesor



Los sitios web

son parte integral del ecosistema de aprendizaje.

Criterios clave

Su evaluación efectiva es crucial para asegurar que estos recursos sean útiles, accesibles y enriquecedores.

1 Usabilidad

2 Calidad del entorno audiovisual

3 Calidad de contenido

4 Sistema de navegación e interacción

5 Bidireccionalidad

6 Potencialidad comunicativa

7 Uso de tecnología avanzada

1

Usabilidad

Descripción: Se refiere a la facilidad con la que los usuarios pueden navegar y utilizar un sitio web. Incluye aspectos como la claridad del diseño, la simplicidad de la interfaz y la facilidad para encontrar información.

Importancia: Un sitio web con alta usabilidad mejora la experiencia de aprendizaje y reduce la frustración de los usuarios, especialmente para aquellos con habilidades digitales limitadas.



2

Calidad del entorno audiovisual

Descripción: Evalúa la eficacia de los elementos audiovisuales (como imágenes, videos y animaciones) en el sitio web. Considera la relevancia, calidad y propósito educativo de estos elementos.

Importancia: Los recursos audiovisuales de alta calidad pueden mejorar la comprensión y el engagement, facilitando un aprendizaje más profundo.



3

Calidad de contenido

Descripción: Se centra en la precisión, relevancia y actualización del contenido educativo proporcionado.

Importancia: El contenido de calidad es esencial para garantizar que los estudiantes reciban información precisa y útil.



4

Sistema de navegación e interacción

Descripción: Evalúa cómo los usuarios interactúan con el sitio web y se mueven a través de él. Incluye la lógica de navegación, la coherencia en el diseño de menús y la facilidad de acceso a diferentes secciones.

Importancia: Un buen sistema de navegación e interacción permite a los usuarios encontrar fácilmente lo que buscan, mejorando la eficiencia del aprendizaje.



5 Bidireccionalidad

Descripción: Se refiere a la capacidad del sitio web para permitir la interacción bidireccional, como foros de discusión, chats y comentarios.

Importancia: La bidireccionalidad fomenta la participación de los estudiantes y la creación de una comunidad de aprendizaje.



6

Potencialidad comunicativa

Descripción: Evalúa la efectividad del sitio web para facilitar la comunicación entre estudiantes y educadores, así como entre los propios estudiantes.

Importancia: Un alto potencial comunicativo en un sitio web educativo puede mejorar la colaboración, el feedback y el apoyo entre los participantes.



7

Uso de tecnología avanzada

Descripción: Integra tecnologías avanzadas como realidad aumentada, inteligencia artificial, y adaptabilidad a diferentes dispositivos y plataformas.

Importancia: La tecnología avanzada enriquece la experiencia educativa, ofreciendo métodos de aprendizaje personalizados y experiencias interactivas y envolventes.

